



Szanowni Państwo!

Mamy przyjemność zaprezentować Państwu urządzenie renomowanej firmy HIBER

FreeO FR06.11-800



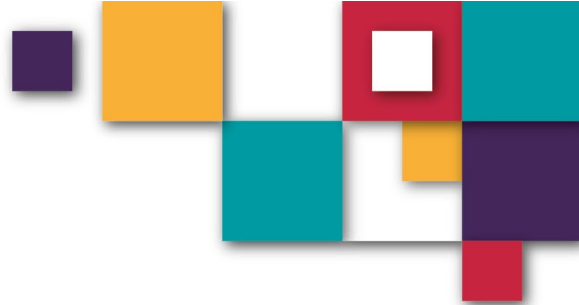
hiber
THE FUTURE OF CHILLING





Szokówka FreeO FR06.11-800:

- Boki zewnątrz, wierzch oraz drzwi wykonano z wysokiej jakości stali nierdzewnej AISI 304
- 7-calowy wyświetlacz dotykowy o wysokiej rozdzielczości i kącie widzenia do 180 °
- Podwójny port USB do pobierania cykli, aktualizacji oprogramowania, wgranie / pobranie przepisu itp.
- Wysoka gęstość wzmocnionej izolacji z 60 mm poliuretanu (ok 42 kg/m³), bez HCFC
- Miedziano-aluminiowy parownik, zabezpieczony nietoksyczną epoksydową żywicą
- Parownik posiada liczne punkty wtrysku gazu
- Deflektor wentylatora może być otwarty na przegubach, co ułatwia jego czyszczenie
- Miedziana wężownica skraplacza
- Skraplacz o wysokiej wydajności cieplnej z wyjmowanym i nadającym się do mycia filtrem przeciwpyłowym.
- Ergonomiczny uchwyt na całej długości drzwi i magnetyczne uszczelki na 4 stronach drzwi
- Samozamykające się drzwi z blokadą przy otwarciu 110°
- FreeO cechują trzy funkcje: chłodzenie, mrożenie szokowe oraz rozmrażanie produktu
- Rozmrażanie produktu odbywa się w kontrolowanej temperaturze bez użycia elementów grzejnych
- Wyposażona w jeden zestaw podpór prowadnic ze stali nierdzewnej (możliwy demontaż)
- 1 para wyjmowanych prowadnic „C” ze stali nierdzewnej AISI 304 (pozycja blokująca co 20 mm) i 1 kratka w zestawie
- Wentylatory z niebezpośrednim nawiewem na produkt, który zatrzymuje się za pomocą mikroprzełącznika po otwarciu drzwi
- Elektryczna budowa wentylatorów, które cechuje niskie zużycie energii elektrycznej
- Podgrzewana sonda umieszczona na drzwiach
- Ultraszybkie i energooszczędne rozmrażanie
- Kompresor hermetyczny
- Zabezpieczenia ochraniające kompresor
- Elektroniczna karta kontrolno-sterująca wyposażona w niestandardowy wyświetlacz o wysokiej widoczności, który podkreśla stan sprzętu w dowolnym momencie

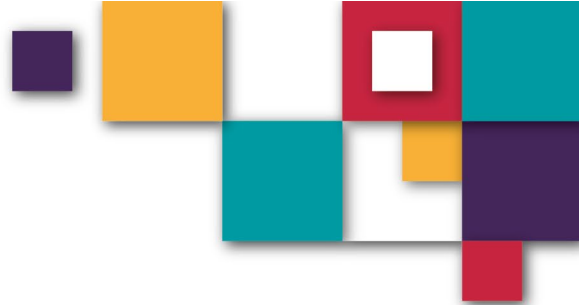


Dane techniczne:

	FreeO FR06.11-800 AIR	FreeO FR06.11-800 H2O
Pojemność (L)	109	109
Wymiary WxDxH	790x800x850	790x800x850
Klasa klimatyczna	5	5
Zakres temperatur	-10 do +45	-10 do +45
Czynnik chłodniczy	R452A	R452A
Moc chłodnicza (W)	1168	1168
Zasilanie	230/1/50	230/1/50
Max. Moc (W)	1634	1634
System chłodzenia	wentylowany, wymuszony obieg powietrza	wentylowany, wymuszony obieg powietrza
Waga netto (kg)	91	91

Pojemność:

	250x360x120	160x360x120
Lody bez „górkę”	4	6
Lody z „górkę” 20 cm	4	6
Lody z „górkę” 40 cm	2	3
Kuwety Pozzetti	6	



Technical features:



7" Touch screen,
capacitive



IOT internet of things



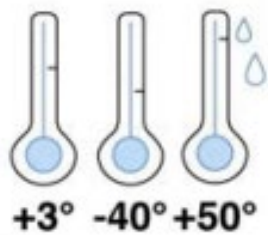
HACCP - PROGRAMS -
RECIPES



AISI 304 stainless
steel construction



TOP PERFORMANCES



Blast Chilling, Shock
Freezing and Thawing



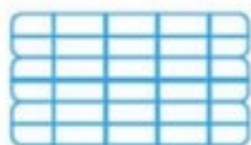
Low consumption
electronic fans



Patented hot gas
defrosting system for
the evaporator



SCROLL compressor
on 3 phase modd



CATAFORESI

Anticorrosion
cathaphoresis
evaporator protection



Heated core probe w
4 measuring points



SERVICE FRIENDLY