

Szanowni Państwo!

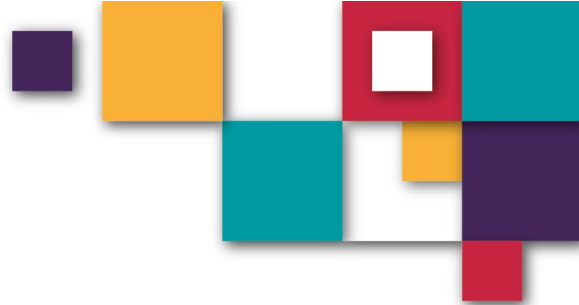
Mamy przyjemność zaprezentować Państwu urządzenie renomowanej firmy CATTABRIGA

MULTIFREEZE PRO



 **cattabriga**





Frezer MULTIFREEZE PRO

- maszyna pracuje w oparciu o dwa inwertery
- możliwość wyboru wielkości wsadu
- możliwość produkcji niewielkich ilości lodów (wsad już od 1,5 litra) - płynna regulacja mocy kompresora
- 7 prędkości świdra
- możliwość zmiany prędkości świdra w trakcie cyklu
- 11 wgranych receptur
- możliwość wgrania własnych receptur
- specjalny cykl do produkcji granity
- wbudowany prysznic
- możliwość podgrzania wody dla lepszego i łatwiejszego mycia
- czas cyklu ok 3-9 minut dla pełnego wsadu
- maszyna wyposażona w skraplacz płytowy
- SYSTEM DIALOG – urządzenie wyposażone w nową kartę SIM, co umożliwia zdalne monitorowanie pracy urządzenia oraz zmianę konfiguracji.
- Niższe zużycie energii i wody
- Użycie bezołowiowych komponentów elektronicznych zgodnie z normą ROHS
- Redukcja poziomu hałasu
- Większa moc w celu zwiększenia standardów jakości produktów
- Dłuższa żywotność komponentów
- Nowa uchylna półka która pozwoli nam zaoszczędzić na przestrzeni
- Nowy panel dotykowy LCD z jednym łatwym do odczytania wyświetlaczem
- Nowy, łatwy w obsłudze panel sterowania
- Nowy opatentowany system otwierania drzwi
- Całkowicie wyjmowane drzwiczki zagwarantują łatwiejsze czyszczenia

Dane techniczne

	PRO 8	PRO 12	PRO 18
Min-max pojemność na (kg)	1,5-8	1,5-12	2,5-18
Średni czas cyklu (min)	9	10	11
Chłodzenie	woda*	woda*	woda*
Moc (kW)	5,5	10	12
Zasilanie [V/Hz/Ph]	400/3/50	400/3/50	400/3/50
Waga netto (kg)	280	360	390
Wymiary szer./gł./wys. (mm)	530/790/1370	530/700/1370	600/840/1370

