

Szanowni Państwo!

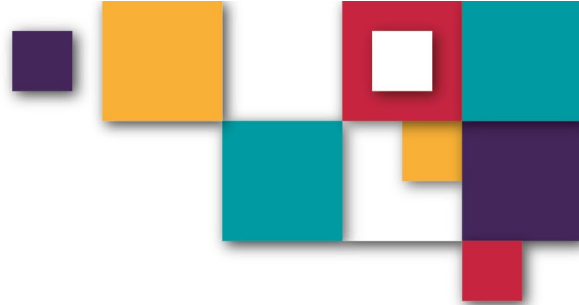
Mamy przyjemność zaprezentować Państwu urządzenie renomowanej firmy HIBER

DH-P60.2M-2D



hiber
THE FUTURE OF CHILLING





Szokówkę HD-P60.2M

KONSTRUKCJA

- Warstwa zewnętrzna wzmocnionej stali nierdzewnej AISI 304 8/10 mm, wykończenie satyna Scotch – Brite
- Wewnętrzne stal nierdzewna AISI 304 8/10 mm, z zaokrąglonymi rogami dla lepszego czyszczenia
- PODŁOŻE: stal nierdzewna AISI 304 8/10 mm, zbrojona 30/10 FeZn, całkowita grubość podłogi 60 mm
- Panele izolowane poliuretanem o wysokiej gęstości (ok 42 kg/m³), GRUBOŚĆ 80 mm, bez HCFC
- Drzwi wyposażone w uszczelkę z zawiasami domykającymi na magnes
- Wzmocnione zawiasy drzwi
- Rurowy uchwyt drzwi- dla lepszego użytku
- Zaokrąglone narożniki dla lepszego czyszczenia
- Wzmocniany próg
- Element grzewczy wewnątrz rury odpływowej zapobiegający zamarzaniu
- Wewnętrzne i zewnętrzne odbijaki ze stali nierdzewnej by uniknąć uszkodzeń wózkami
- Równomierne rozprowadzenie powietrza w celu stałej, równej temperatury produktu
- Sonda podgrzewa – 4 punkty pomiaru temp. wewnątrz produktu

SYSTEM CHŁODZENIA

- Zewnętrzna jednostka chłodnicza z pokrywą ochronną
- 7 skrzydłowe aluminiowe wentylatory z falownikiem dla maksymalnej wydajności nawiewu
- Prędkość wentylatorów regulowana falownikiem dla oszczędności zużycia energii
- Niezależne parowniki, z wielopunktowym wtryskiem czynnika
- Wentylacja nie bezpośrednio na produkt
- Parowniki o dużej powierzchni chłodzenia, otwierane na zawiasach dla łatwego czyszczenia z podświetleniem LED
- Wymiennik ciepła o dużej wydajności
- Termiczny zawór bezpieczeństwa na każdym parowniku/module wentylatorów
- Separator oleju
- Ciśnieniomierz na jednostce chłodzącej



KOMENDY, SYSTEMY KONTROLI ZABEZPIECZEŃ

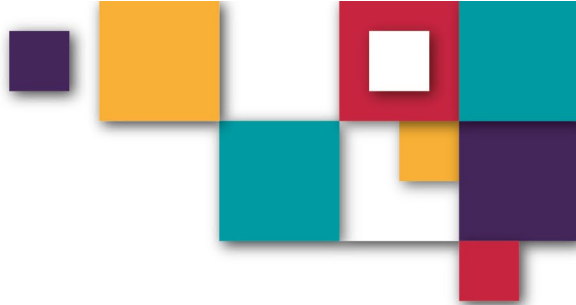
- Płyta sterująca wyposażona w intuicyjny wyświetlacz, który wskazuje bieżący status urządzenia
- Wyświetlacz HACCP 7" dotykowy z portem USB
- Predyspozycje do połączenie z Internetem / chmurą / diagnostyka i kontrola
- Jednostka chłodnicza zabezpieczona bezpiecznikiem zaniku fazy z automatycznym restartem urządzenia
- Mikroprzełącznik wyłącza wentylatory parownika i kompresor przy otwartych drzwiach

OPCJE / AKCESORIA:

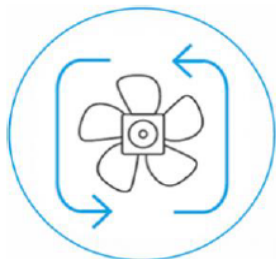
- Zdalne urządzenie z kondensacją wody
- Wyjmowany zestaw do sterylizacji jonowej STERILOX
- Zestaw łączności IOT

DANE TECHNICZNE

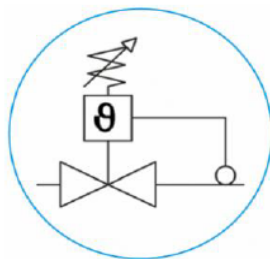
Wymiary WxDxH :	1700x3850x2300
Światło drzwi WxH :	900 x 2020
Głębokość wew. :	3280
Głębokość przy otwartych drzwiach 90°:	5841
Klasa klimatyczna :	4
Czynnik chłodniczy :	R452A
Zasilanie :	380-420/3N/50
Max. Moc (W) :	7935
Wózki	3 x (600x800)
Waga netto (kg) :	1950



Technical features:



Evaporator fans with INVERTER



ELECTRONIC thermostatic valve



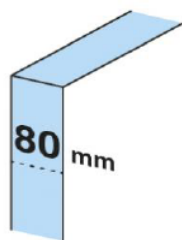
ENERGY SAVING



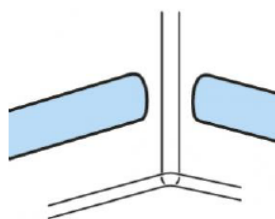
HACCP



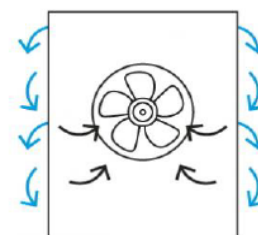
Stainless steel construction



Insulation thickness 80 mm



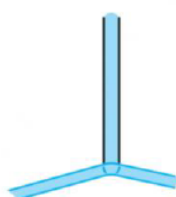
Internal bumpers



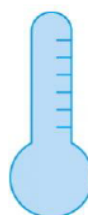
Indirect ventilation and conveyed



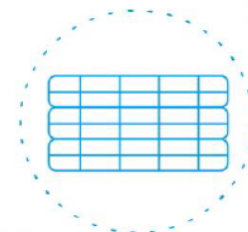
Heated core probe w 4 measuring points



Rounded corners



temperature uniformity



High efficiency evaporators in cataphoresis