



Szanowni Państwo!

Mamy przyjemność zaprezentować Państwu urządzenie renomowanej firmy HIBER

## APN 241



**hiber**  
THE FUTURE OF CHILLING



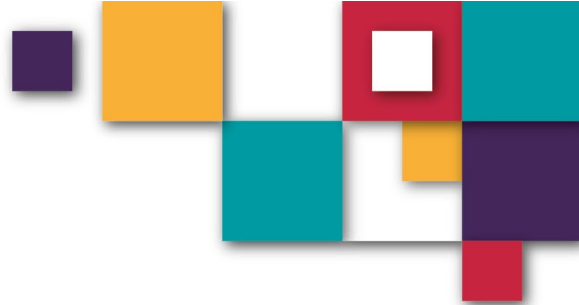


## Szafa cukiernicza APN 241

- Szkielet konstrukcji ze stali nierdzewnej **aisi304**
- 85 mm izolacji (wysoka gęstość 42 Kg/mc, HCFC)
- Magnetyczne uszczelki wymienne bez użycia narzędzi
- Automatykne samozamykające dwustronne drzwi
- Przednie zawiasy pozwalające na instalację na konkretnej plincie
- Regulowane nóżki ze stali nierdzewnej
- Zaokrąglone narożniki dla łatwiejszego czyszczenia
- Pojemniki na tace o podwójnej podziałce, co 35 i 60 mm
- Wyposażenie standardowe: 24 pary przewodnic „L” lub 22 wersje dwudrzwiowe
- Automatykne zatrzymanie wentylacji przy otwarciu drzwi, kontrolowane przez mikro-przełącznik
- Specjalne wentylatory elektroniczne o niskim zużyciu energii
- Inteligentne rozmrażanie: tylko w razie potrzeby
- System chłodzenia MONOBLOCK
- Szybka regeneracja temperatury (kompensująca częste otwieranie drzwi)
- Sonda wilgotności do skutecznego zarządzania UR% od 40–90% w przypadku modeli pozytywnych
- Funkcja praliny w modelach pozytywnych aby zachować idealną czekoladę
- 5- calowy ekran dotykowy z Internetem/chmurą/diagnostyką i zdalnym sterowaniem  
Zintegrowana karta sieciowa z wejściem do Ethernet w komplecie (Opcjonalnie WIFI)

### Dane techniczne:

|  |                                  |
|--|----------------------------------|
| Wymiary :                              | 790x760x2110                     |
| Światło drzwi :                        | 620x1510                         |
| Głębokość wew. :                       | 540                              |
| Głębokość przy otwartych drzwiach 90°: | 1480                             |
| Klasa klimatyczna :                    | 5                                |
| Temperatury pracy :                    | -3/+18                           |
| Czynnik chłodniczy :                   | R290                             |
| Moc chłodnicza (W) :                   | 555                              |
| Zasilanie :                            | 230/1/50                         |
| Max. Moc (W) :                         | 375                              |
| System chłodzenia :                    | wentylowane, wymuszone powietrze |
| Waga netto (kg) :                      | 132                              |



Stainless steel construction



ENERGY SAVING



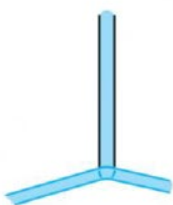
Touch control panel HACCP



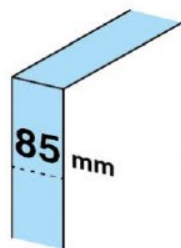
I O T



Green gas



Rounded corners



Insulation thickness 85mm



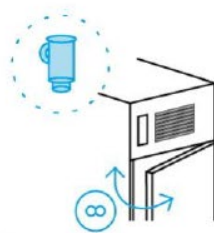
Smart automatic defrosting system



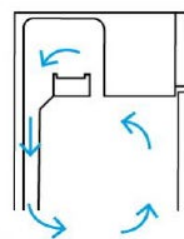
Rel. humidity managing system



PRALINE function with hygrometer



Compensation valve



Round-air system