



Szanowni Państwo!

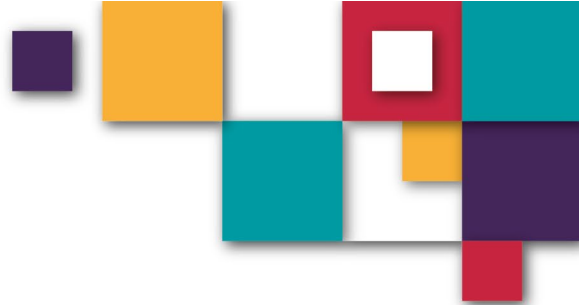
Mamy przyjemność zaprezentować Państwu urządzenie renomowanej firmy HIBER

AGF 062



hiber
THE FUTURE OF CHILLING



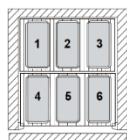


Przechowalnik AGF0062

- Szkielet konstrukcji ze stali nierdzewnej; budowa jednokadłubowa
- 75 mm izolacji (wysoka gęstość 40 Kg/mc, bez CFC i HCFC)
- Magnetyczne uszczelki wymienne bez użycia narzędzi
- Automatyczne samozamykające dwustronne drzwi
- Zawór kompensacyjny ułatwiający otwieranie drzwi
- Przednie zawiasy pozwalające na instalację na konkretnej plincie
- Regulowane nóżki ze stali nierdzewnej
- Zaokrąglone narożniki dla łatwiejszego czyszczenia
- Prowadnice wspierające ze stali nierdzewnej z otworami w kształcie diamentów pozwalające na dopasowanie wysokości prowadnic co 3,5 i 5 cm
- Automatyczne zatrzymanie wentylacji przy otwarciu drzwi, kontrolowane przez mikro-przełącznik
- Inteligentne rozmrażanie: tylko w razie potrzeby
- System chłodzenia MONOBLOCK
- Szybka regeneracja temperatury (kompensująca częste otwieranie drzwi)
- Tablica kontrolna z funkcją "LAB" (mrożenie ciągłe)

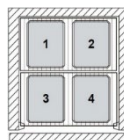
Pojemność:

Kuwety 360x165



48

Kuwety 360x250



32

Dane techniczne

Głębokość nominalna (mm) :	725
Pojemność (L) :	590
Wymiary WxDxH :	700x870x2080
Światło drzwi WxH :	550 x 1480
Głębokość wew. :	725
Głębokość przy otwartych drzwiach 90°:	1490
Klasa klimatyczna :	D
Temperatury pracy :	-30/-12
Czynnik chłodniczy :	R452a
Moc chłodnicza (W) :	869
Zasilanie :	230/1/50
Max. Moc (W) :	955
System chłodzenia :	wentylowany, wymuszony obieg powietrza
Waga netto (kg) :	145

OPCJE/AKCESORIA

Jednostka chłodzona wodą